

# เภสัชต้องรู้ อ่านดูนะวิ

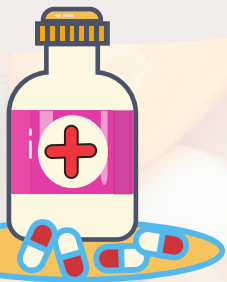
## เงินไม่ทำเวช คือ....

แพทย์ ทันตแพทย์ และเภสัชกรที่มีสิทธิ์ได้รับเงินเพิ่มพิเศษ จะต้องเป็นผู้ไม่ทำเวชปฏิบัติส่วนตัวและหรือปฏิบัติงานในโรงพยาบาลเอกชนไม่ว่าจะเป็นการตรวจรักษา การรับปรึกษา การแปรรูป การวินิจฉัย การให้บริการทางทันตกรรม การจ่ายยา การผลิตยา หรือการให้บริการทางการแพทย์และสาธารณสุขใดๆ ซึ่งมีความหมายในทำนองเดียวกัน

## ทำสัญญา-ยกเลิกสัญญา ต้องทำอย่างไร

ทำสัญญา-- ต้องแจ้งฝ่ายบริหารของกอง/ศูนย์ เพื่อดำเนินการยื่นหนังสือผ่านคณะกรรมการพิจารณาการเบิกจ่ายเงินเพิ่มพิเศษ

ยกเลิกสัญญา-- ต้องแจ้งฝ่ายบริหารของกอง/ศูนย์ เพื่อดำเนินการยื่นหนังสือผ่านคณะกรรมการพิจารณาการเบิกจ่ายเงินเพิ่มพิเศษล่วงหน้าไม่น้อยกว่า 30 วัน ก่อนถึงวันเลิกรับเงินเพิ่มพิเศษ



## ผลเสียต่อผู้กระทำผิดสัญญารับเงินไม่ทำเวชฯ

### ปรับ/ต้องคืนเงิน

กรณีผิดสัญญาจะถูกเรียกเงินเพิ่มพิเศษคืนทั้งเดือนไม่ว่าจะเริ่มผิดสัญญาวันใดและถูกปรับเป็นเงินอีก 2 เท่าของเงินเพิ่มพิเศษที่เรียกคืนนั้น พร้อมดอกเบี้ยในอัตราร้อยละ 15 % ต่อปีนับตั้งแต่วันที่ผิดสัญญา

### ข้อเสนอการควบคุม

บันทึกประวัติการกระทำผิดของเภสัชกรภายในหน่วยงาน เพื่อเป็นข้อมูลประกอบการพิจารณาเลื่อนขั้นเลื่อนเงินเดือน เลื่อนตำแหน่ง และการให้ทุนการศึกษาต่อ



# เภสัชต้องรู้ อ่านดูนะวิ

## การป้องกัน

1 ผู้ให้สัญญาต้องอ่านและทำความเข้าใจก่อนลงนาม

2 กรณีมีการยกเลิกสัญญา

★ เภสัชกรต้องสอบถามเพื่อให้มั่นใจว่า

- มีการใช้ชื่อไปทำเวชส่วนตัวหลังจากได้มีการยกเลิกสัญญาแล้ว

- ไม่มีการขอเบิกเงินฯ ไม่ทำเวชในเดือนที่ยกเลิกสัญญา

- ไม่มีเงินฯ ไม่ทำเวชโอนเข้าบัญชีของท่าน และหากมีการได้รับโอน ให้รีบแจ้งต่อผู้ดูแล

การเบิกจ่ายเงินไม่ทำเวชของกองฯ ให้หยุดเบิกและรีบติดต่อนำเงินส่งคืนที่ฝ่ายการคลัง สล. ทันที

★ ผู้ดูแลการเบิกเงินฯ ไม่ทำเวชของกองฯ ต้องสอบถามเพื่อให้มั่นใจว่ารายชื่อเภสัชกรที่ขอเบิกไม่มีผู้ใดยกเลิกสัญญา

## ตัวอย่างการคำนวณเบี้ยปรับและดอกเบี้ย



จ่ายเงินคืนพร้อมเบี้ยปรับและดอกเบี้ย

รับเงินไม่ทำเวช (พ.ย.64-ก.ค.65 จำนวน 9 เดือน  $5,000 \times 9$ ) = 45,000

ค่าปรับ 2 เท่า ( $45,000 \times 2$ ) = 90,000

อัตราดอกเบี้ย 15% ( $45,000 \times 15\% \times 273$ ) = 5,048.63

365

ยอดที่ต้องจ่ายคืน

140,048.63

(พ.ย.=30 วัน, ธ.ค. = 31 วัน, ม.ค. = 31 วัน, ก.พ. = 28 วัน, มี.ค. = 31 วัน, เม.ย. = 30 วัน,

พ.ค. = 31 วัน, มิ.ย. = 30 วัน, ก.ค. = 31 วัน ทั้งหมด = 273 วัน)

- โดยคณะทำงานติดตามและประเมินผลการจ่ายเงินเพิ่มพิเศษ